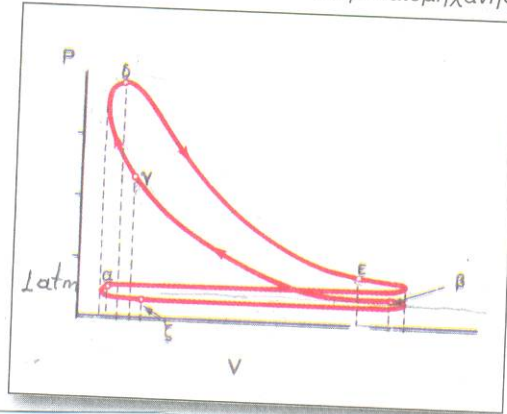


Το πραγματικό διάγραμμα P – V 4-χρονου πετρελαιοκινητήρα

σελ. 20

Εικόνα 1.2.6 Διάγραμμα P-v τετράχρονης πετρελαιομηχανής



- α** ανοίγει η βαλβίδα εισαγωγής με προπορεία
- αβ** εισαγωγή αέρα με υποπίεση
- β** κλείνει η βαλβίδα εισαγωγής με βραδυπορεία
(διευκολύνει την πλήρωση του κυλίνδρου)
- βγ** συμπίεση του αέρα (ο αέρας θερμαίνεται λόγω της συμπίεσης)
- γ** ψεκασμός με προπορεία και αυτανάφλεξη (με καθυστέρηση)
(προπορεία ανάλογη με τις στροφές του κινητήρα)
- γδ** καύση του πετρελαίου
- δ** τέλος καύσης
- δε** εκτόνωση των καυσαερίων πάνω στο έμβολο - παραγωγή μηχανικού έργου
- ε** ανοίγει η βαλβίδα εξαγωγής με προπορεία
- ζ** εξαγωγή καυσαερίων με πίεση
- ζ** κλείνει η βαλβίδα εξαγωγής με βραδυπορεία
- αζ** επικάλυψη των βαλβίδων